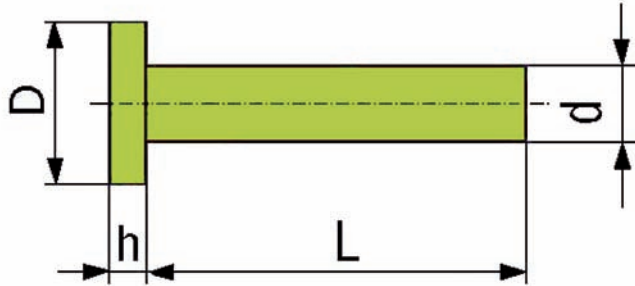


Ribattini a testa cilindrica

Cheese head rivets

UNI 756

Materiale **Acciaio**
a bassa resistenza
Classe **4.8**



Dimensioni in mm.

d	1	1,2	1,4	1,7	2	2,3	2,6	3	3,5	4	5	6	8	10
D	1,8	2,1	2,5	3	3,5	4	4,6	5,3	6,3	7,1	8,8	10,5	14	17,5
h	0,4	0,4	0,5	0,6	0,7	0,8	0,8	0,9	1,1	1,2	1,5	1,8	2,4	3
r	-	-	-	-	-	-	-	0,2	0,2	0,2	0,2	0,2	0,2	0,2
L=2	0,022													
										PER 1000 PEZZI ≈ Kg				
2,5	0,026	0,04	0,054											
3	0,029	0,04	0,061	0,09	0,136	0,19	0,245							
3,5	0,032	0,05	0,067	0,1	0,149	0,21	0,268							
4		0,05	0,074	0,11	0,162	0,22	0,290	0,397						
4,5		0,06	0,080	0,12	0,175	0,24	0,312	0,426						
5		0,06	0,087	0,13	0,189	0,26	0,335	0,455						
6			0,100	0,15	0,215	0,29	0,379	0,513	0,76	1,013				
7			0,113	0,17	0,241	0,33	0,424	0,571	0,84	1,117				
8			0,126	0,19	0,268	0,36	0,468	0,630	0,92	1,220	2,047			
9				0,21	0,294	0,4	0,513	0,688	1	1,324	2,209			
10				0,23	0,320	0,43	0,558	0,746	1,08	1,427	2,370	3,546	7,051	
12					0,373	0,5	0,647	0,863	1,23	1,635	2,694	4,004	7,864	13,455
14					0,426	0,57	0,736	0,979	1,39	1,842	3,018	4,461	8,677	14,725
16					0,479	0,64	0,825	1,096	1,55	2,049	3,341	4,918	9,490	15,995
18						0,71	0,914	1,212	1,71	2,256	3,665	5,375	10,303	17,265
20							1,004	1,329	1,87	2,463	3,989	5,832	11,116	18,535
22								1,445	2,03	2,670	4,312	6,290	11,928	19,805
25								1,620	2,27	2,981	4,798	6,976	13,148	21,710
28									2,5	3,292	5,284	7,661	14,367	23,615
30										3,499	5,607	8,119	15,180	24,885
32										3,706	5,931	8,576	15,993	26,155
35											6,416	9,262	17,212	28,061
38											6,902	9,947	18,431	29,966
40											7,226	10,405	19,244	31,236
42												10,862	20,057	32,506
45												11,548	21,276	34,411
48												12,234	22,495	36,316
50													23,308	37,586
55													25,340	40,761
60													27,372	43,936
65													29,405	47,112
70														50,287
75														53,462
80														56,637

• Si deve evitare l'impiego di viti con dimensioni colorate

• Le masse, date a titolo indicativo, sono calcolate in base alla massa volumica 7,85 Kg/dm³

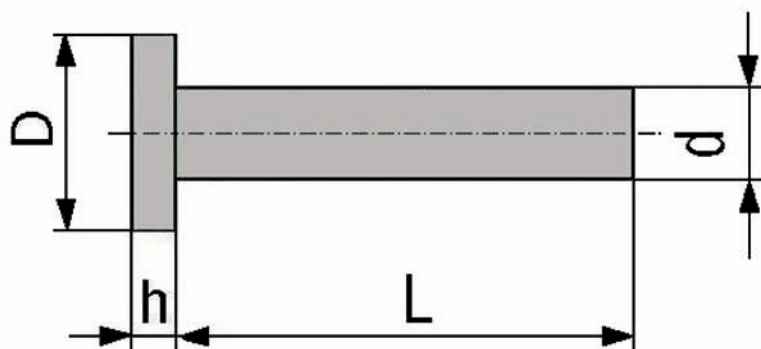
Ribattini a testa cilindrica

Cheese head rivets

UNI 756

Materiale Acciaio inox

Classe **A2** AISI 304



Dimensioni in mm.

d	1	1,2	1,4	1,7	2	2,3	2,6	3	3,5	4	5	6	8	10
D	1,8	2,1	2,5	3	3,5	4	4,6	5,3	6,3	7,1	8,8	10,5	14	17,5
h	0,4	0,4	0,5	0,6	0,7	0,8	0,8	0,9	1,1	1,2	1,5	1,8	2,4	3
r	-	-	-	-	-	-	-	0,2	0,2	0,2	0,2	0,2	0,2	0,2

L=2	0,023	PER 1000 PEZZI ≈ Kg																		
2,5	0,026	0,037	0,055																	
3	0,030	0,042	0,062	0,095	0,139	0,194	0,252													
3,5	0,033	0,047	0,069	0,105	0,153	0,212	0,275													
4		0,052	0,076	0,115	0,166	0,230	0,297	0,407												
4,5		0,057	0,082	0,125	0,180	0,248	0,320	0,437												
5		0,062	0,089	0,134	0,193	0,266	0,343	0,467												
6			0,103	0,154	0,220	0,301	0,389	0,526	0,778	1,039										
7			0,116	0,173	0,247	0,337	0,435	0,586	0,859	1,145										
8			0,130	0,193	0,274	0,373	0,480	0,646	0,940	1,251	2,099									
9				0,212	0,302	0,409	0,526	0,706	1,022	1,358	2,265									
10				0,232	0,329	0,444	0,572	0,765	1,103	1,464	2,431	3,637	7,231							
12					0,383	0,516	0,663	0,885	1,266	1,676	2,763	4,106	8,065	13,798						
14					0,437	0,588	0,755	1,004	1,428	1,889	3,095	4,574	8,898	15,100						
16					0,491	0,659	0,846	1,124	1,591	2,101	3,427	5,043	9,732	16,402						
18						0,731	0,938	1,243	1,754	2,313	3,758	5,512	10,565	17,705						
20							1,029	1,363	1,916	2,526	4,090	5,981	11,399	19,007						
22								1,482	2,079	2,738	4,422	6,450	12,232	20,310						
25								1,662	2,323	3,057	4,920	7,153	13,483	22,263						
28									2,567	3,376	5,418	7,857	14,733	24,217						
30										3,588	5,750	8,325	15,567	25,519						
32										3,801	6,082	8,794	16,400	26,822						
35											6,580	9,498	17,650	28,775						
38											7,078	10,201	18,901	30,729						
40											7,410	10,670	19,734	32,032						
42												11,139	20,568	33,334						
45												11,842	21,818	35,288						
48												12,545	23,069	37,241						
50													23,902	38,544						
55													25,986	41,800						
60													28,070	45,056						
65													30,154	48,312						
70														51,568						
75														54,824						

Si deve evitare l'impiego di viti con dimensioni colorate

Le masse, date a titolo indicativo, sono calcolate in base alla massa volumetrica di 8,05 Kg/dm³

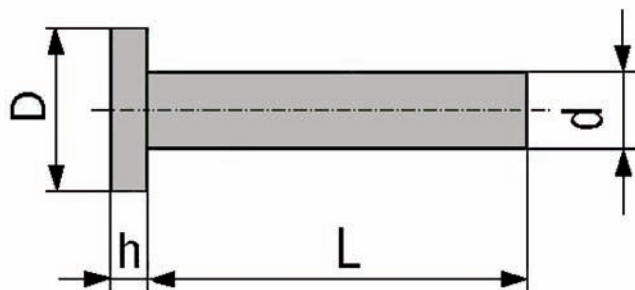
Ribattini a testa cilindrica

Cheese head rivets

UNI 756

Materiale **Alluminio**

Al-Lega



Dimensioni in mm.

d	1	1,2	1,4	1,7	2	2,3	2,6	3	3,5	4	5	6	8	10
D	1,8	2,1	2,5	3	3,5	4	4,6	5,3	6,3	7,1	8,8	10,5	14	17,5
h	0,4	0,4	0,5	0,6	0,7	0,8	0,8	0,9	1,1	1,2	1,5	1,8	2,4	3
r	-	-	-	-	-	-	-	0,2	0,2	0,2	0,2	0,2	0,2	0,2

L=2	0,008	PER 1000 PEZZI ≈ Kg															
2,5	0,009	0,012	0,019														
3	0,010	0,014	0,021	0,032	0,047	0,065	0,084										
3,5	0,011	0,016	0,023	0,035	0,051	0,071	0,092										
4		0,017	0,025	0,038	0,056	0,077	0,100	0,136									
4,5		0,019	0,028	0,042	0,060	0,083	0,107	0,146									
5		0,021	0,030	0,045	0,065	0,089	0,115	0,156									
6			0,034	0,052	0,074	0,101	0,130	0,177	0,261	0,348							
7			0,039	0,058	0,083	0,113	0,146	0,197	0,288	0,384							
8			0,043	0,065	0,092	0,125	0,161	0,217	0,315	0,420	0,704						
9				0,071	0,101	0,137	0,176	0,237	0,343	0,455	0,760						
10				0,078	0,110	0,149	0,192	0,257	0,370	0,491	0,815	1,220	2,425				
12					0,128	0,173	0,222	0,297	0,425	0,562	0,927	1,377	2,705	4,628			
14					0,147	0,197	0,253	0,337	0,479	0,633	1,038	1,534	2,984	5,065			
16					0,165	0,221	0,284	0,377	0,534	0,705	1,149	1,692	3,264	5,501			
18						0,245	0,315	0,417	0,588	0,776	1,261	1,849	3,544	5,938			
20							0,345	0,457	0,643	0,847	1,372	2,006	3,823	6,375			
22								0,497	0,697	0,918	1,483	2,163	4,103	6,812			
25								0,557	0,779	1,025	1,650	2,399	4,522	7,467			
28									0,861	1,132	1,817	2,635	4,942	8,122			
30										1,203	1,929	2,792	5,221	8,559			
32										1,275	2,040	2,950	5,501	8,996			
35											2,207	3,186	5,920	9,651			
38											2,374	3,421	6,339	10,307			
40											2,485	3,579	6,619	10,743			
42												3,736	6,899	11,180			
45												3,972	7,318	11,836			
48												4,208	7,737	12,491			
50													8,017	12,928			
55													8,716	14,020			
60													9,415	15,112			
65													10,114	16,204			
70														17,296			
75														18,388			
80														19,480			

• Si deve evitare l'impiego di viti con dimensioni colorate

• Le masse, date a titolo indicativo, sono calcolate in base alla massa volumica di 2,7 Kg/dm³

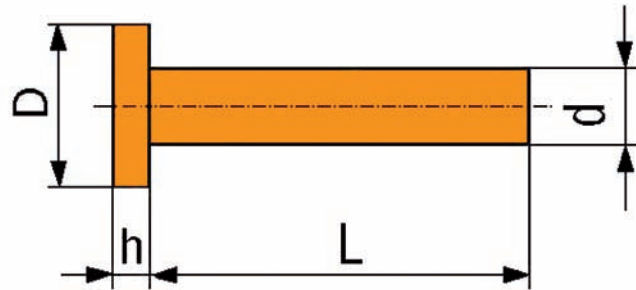
Ribattini a testa cilindrica

Cheese head rivets

UNI 756

Materiale Rame

Cu57



Dimensioni in mm.

d	1	1,2	1,4	1,7	2	2,3	2,6	3	3,5	4	5	6	8	10
D	1,8	2,1	2,5	3	3,5	4	4,6	5,3	6,3	7,1	8,8	10,5	14	17,5
h	0,4	0,4	0,5	0,6	0,7	0,8	0,8	0,9	1,1	1,2	1,5	1,8	2,4	3
r	-	-	-	-	-	-	-	0,2	0,2	0,2	0,2	0,2	0,2	0,2
L=2	0,025	PER 1000 PEZZI ≈ Kg												
2,5	0,029													
3	0,033	0,047	0,069	0,106	0,155	0,216	0,280							
3,5	0,037	0,052	0,077	0,117	0,170	0,236	0,306							
4		0,058	0,084	0,128	0,185	0,256	0,331	0,453						
4,5		0,063	0,092	0,139	0,200	0,276	0,357	0,486						
5		0,069	0,099	0,149	0,215	0,296	0,382	0,519						
6			0,114	0,171	0,245	0,335	0,433	0,586	0,866	1,156				
7			0,129	0,193	0,275	0,375	0,484	0,652	0,956	1,275				
8			0,144	0,215	0,306	0,415	0,535	0,719	1,047	1,393	2,336			
9				0,237	0,336	0,455	0,586	0,785	1,137	1,511	2,521			
10				0,258	0,366	0,495	0,636	0,852	1,228	1,629	2,706	4,048	8,048	13,908
12					0,426	0,574	0,738	0,985	1,409	1,866	3,075	4,570	8,976	15,357
14					0,486	0,654	0,840	1,118	1,590	2,102	3,444	5,092	9,904	16,807
16					0,546	0,734	0,942	1,251	1,771	2,339	3,814	5,613	10,832	18,257
18						0,813	1,044	1,384	1,952	2,575	4,183	6,135	11,760	19,706
20							1,145	1,517	2,133	2,811	4,553	6,657	12,687	21,156
22								1,650	2,314	3,048	4,922	7,179	13,615	22,606
25								1,849	2,585	3,403	5,476	7,962	15,007	24,780
28									2,857	3,757	6,031	8,745	16,399	26,955
30										3,994	6,400	9,267	17,326	28,404
32										4,230	6,770	9,788	18,254	29,854
35											7,324	10,571	19,646	32,028
38											7,878	11,354	21,037	34,203
40											8,247	11,876	21,965	35,652
42												12,398	22,893	37,102
45												13,181	24,285	39,277
48												13,963	25,676	41,451
50													26,604	42,901
55													28,924	46,525
60													31,243	50,149
65													33,562	53,773
70														57,397
75														61,021
80														64,646

• Si deve evitare l'impiego di viti con dimensioni colorate

• Le masse, date a titolo indicativo, sono calcolate in base alla massa volumica di 8,96 Kg/dm³

Ribattini a testa cilindrica

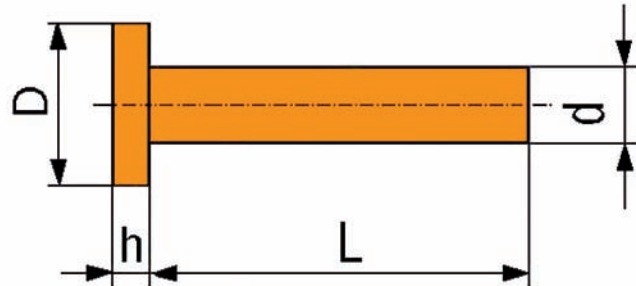
Cheese head rivets

UNI 756

Materiale **Ottone**

OT63

UNI 4892



Dimensioni in mm.

d	1	1,2	1,4	1,7	2	2,3	2,6	3	3,5	4	5	6	8	10	
D	1,8	2,1	2,5	3	3,5	4	4,6	5,3	6,3	7,1	8,8	10,5	14	17,5	
h	0,4	0,4	0,5	0,6	0,7	0,8	0,8	0,9	1,1	1,2	1,5	1,8	2,4	3	
r	-	-	-	-	-	-	-	0,2	0,2	0,2	0,2	0,2	0,2	0,2	
L=2	0,024									PER 1000 PEZZI ≈ Kg					
2,5	0,028	0,039	0,058												
3	0,031	0,044	0,066	0,101	0,147	0,205	0,266								
3,5	0,035	0,050	0,073	0,111	0,161	0,224	0,290								
4		0,055	0,080	0,121	0,176	0,243	0,314	0,430							
4,5		0,060	0,087	0,131	0,190	0,261	0,338	0,461							
5		0,065	0,094	0,142	0,204	0,280	0,362	0,493							
6			0,108	0,162	0,233	0,318	0,411	0,556	0,821	1,097					
7			0,123	0,183	0,261	0,356	0,459	0,619	0,907	1,209					
8			0,137	0,204	0,290	0,394	0,507	0,682	0,993	1,321	2,216				
9				0,224	0,318	0,432	0,556	0,745	1,079	1,433	2,391				
10				0,245	0,347	0,469	0,604	0,808	1,165	1,546	2,567	3,840	7,635		
12					0,404	0,545	0,700	0,934	1,336	1,770	2,917	4,335	8,515	14,569	
14					0,461	0,620	0,797	1,060	1,508	1,994	3,268	4,830	9,396	15,944	
16					0,518	0,696	0,894	1,187	1,680	2,219	3,618	5,325	10,276	17,319	
18						0,772	0,990	1,313	1,852	2,443	3,969	5,820	11,156	18,695	
20							1,087	1,439	2,023	2,667	4,319	6,315	12,036	20,070	
22								1,565	2,195	2,891	4,670	6,810	12,916	21,445	
25								1,754	2,453	3,228	5,195	7,553	14,236	23,508	
28									2,710	3,564	5,721	8,296	15,557	25,571	
30										3,789	6,072	8,791	16,437	26,946	
32										4,013	6,422	9,286	17,317	28,321	
35											6,948	10,029	18,637	30,384	
38											7,473	10,771	19,957	32,447	
40											7,824	11,266	20,838	33,822	
42												11,761	21,718	35,197	
45												12,504	23,038	37,260	
48												13,247	24,358	39,323	
50													25,238	40,698	
55													27,439	44,136	
60													29,639	47,574	
65													31,839	51,013	
70														54,451	
75														57,889	
80														61,327	

• Si deve evitare l'impiego di viti con dimensioni colorate

• Le masse, date a titolo indicativo, sono calcolate in base alla massa volumica di 8,5 Kg/dm³