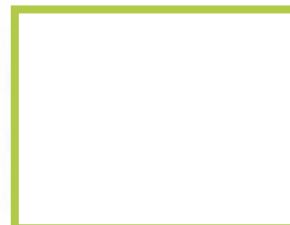


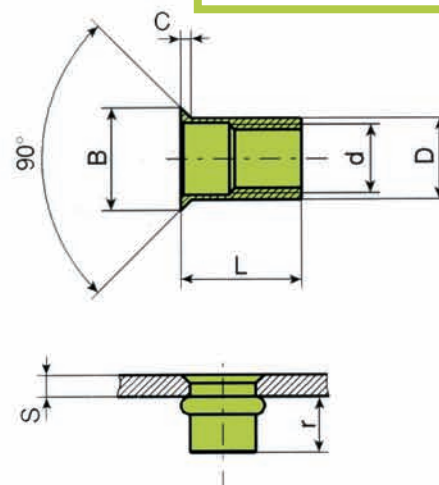
Inserti filettati a testa svasata

Threaded inserts
with countersunk
head.



Materiale **Acciaio**
CB4FF

Filettatura metrica ISO grado medio **6H UNI 5541**



Dimensioni in mm.

d	L	D	B	C	S spessore serrabile	∅ foro da eseguire	r min ÷ max	PER 1000 PEZZI ≈ Kg
Serie corta								
M 3	9,5	4,9	8	1,5	2 ÷ 3	5	4,3 ÷ 4,6	0,75
M 4	11	5,9	9	1,5	2 ÷ 3,5	6	5,6 ÷ 6,0	1,30
M 5	14	6,9	10	1,5	2,5 ÷ 4	7	7,8 ÷ 8,3	2,00
M 6	14	8,9	12	1,5	2,5 ÷ 4	9	7,8 ÷ 7,9	3,30
M 8	16,5	10,9	14	1,5	2,5 ÷ 4	11	9,6 ÷ 10	5,00
M 10	17,5	11,9	15	1,5	2,5 ÷ 4	12	10,3 ÷ 10,5	5,20
Serie lunga								
M 3	11	4,9	8	1,5	3 ÷ 4	5	4,9 ÷ 5,0	0,80
M 4	13	5,9	9	1,5	3,5 ÷ 5	6	6,2 ÷ 6,5	1,40
M 5	15,5	6,9	10	1,5	4 ÷ 6	7	6,7 ÷ 7,0	2,20
M 6	17	8,9	12	1,5	4 ÷ 6	9	8,4 ÷ 8,5	3,90
M 8	19	10,9	14	1,5	4 ÷ 6	11	9,8 ÷ 9,9	5,50
M 10	20	11,9	15	1,5	4 ÷ 6	12	11,4 ÷ 11,6	5,60

Note

.....

.....

.....

.....

.....

.....

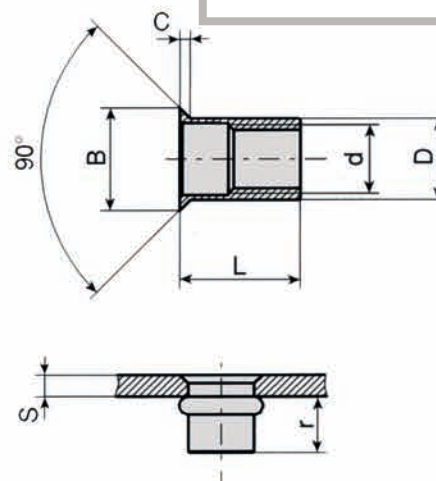
• Le masse, date a titolo indicativo, sono calcolate in base alla massa volumica di 7,85 Kg/dm³.

Inserti filettati a testa svasata

Threaded inserts
with countersunk
head.

Materiale **Alluminio**
Al Mg 5
6H UNI 5541

Filettatura metrica ISO grado medio



Dimensioni in mm.

d	L	D	B	C	S spessore serrabile	∅ foro da eseguire	r min ÷ max	PER 1000 PEZZI ≈ Kg
Serie corta								
M 3	9,5	4,9	8	1,5	2 ÷ 3	5	4,3 ÷ 4,6	0,25
M 4	11	5,9	9	1,5	2 ÷ 3,5	6	5,6 ÷ 6,0	0,40
M 5	14	6,9	10	1,5	2,5 ÷ 4	7	7,8 ÷ 8,3	0,65
M 6	14	8,9	12	1,5	2,5 ÷ 4	9	7,8 ÷ 7,9	1,10
M 8	16,5	10,9	14	1,5	2,5 ÷ 4	11	9,6 ÷ 10	1,80
M 10	17,5	11,9	15	1,5	2,5 ÷ 4	12	10,3 ÷ 10,5	1,90
Serie lunga								
M 3	11	4,9	8	1,5	3 ÷ 4	5	4,9 ÷ 5,0	0,30
M 4	13	5,9	9	1,5	3,5 ÷ 5	6	6,2 ÷ 6,5	0,45
M 5	15,5	6,9	10	1,5	4 ÷ 6	7	6,7 ÷ 7,0	0,70
M 6	17	8,9	12	1,5	4 ÷ 6	9	8,4 ÷ 8,5	1,20
M 8	19	10,9	14	1,5	4 ÷ 6	11	9,8 ÷ 9,9	1,90
M 10	20	11,9	15	1,5	4 ÷ 6	12	11,4 ÷ 11,6	2,10

Note

.....

.....

.....

.....

.....

.....

.....

• Le masse, date a titolo indicativo, sono calcolate in base alla massa volumica di 2,69 Kg/dm³.